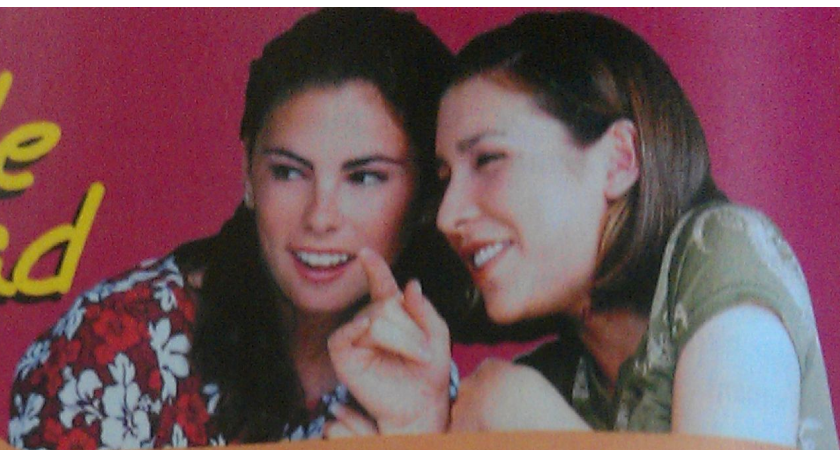


Prueba de la amistad



Ánimate a hacer la prueba de la amistad y averigua si tienes **cualidades** como amigo(a).

¿Sabes ser amigo(a)?

1. ¿Eres considerado(a) con los demás?
2. Cuando te peleas, ¿te quedas enojado(a) poco tiempo?
3. Si haces un error, ¿dices "lo siento"?
4. ¿Te llevas bien con muchas personas?
5. ¿Tratas de ser **amable** y de ayudar a la gente?
6. ¿Te parece tonto **tener celos** de tu mejor amigo(a)?
7. ¿Sabes escuchar a la gente?
8. ¿**Cambias de opinión** frecuentemente?
9. Si dos amigos(as) tienen un secreto, ¿tratas de guardarlo(a) y no ser entrometido(a)?
10. Si un(a) amigo(a) no sabe qué hacer, ¿tratas de darle un buen consejo?

	Sí	No
1		
2		
3		
4		
5		
6		
7		
8		
9		
10		
Total		

Resultados

Por cada sí que respondiste, cuenta dos puntos.

Entre 15 y 20 puntos: Sabes ser un(a) buen(a) amigo(a). Eres una persona muy generosa y eso hace que tus amigos(as) te quieran.

Entre 10 y 15 puntos: Tienes muchas cosas que son necesarias para ser un(a) buen(a) amigo(a), pero también algunas que no te permiten tener amistad con algunas personas. Prefieres que tus amigos(as) piensen y sean como tú. Es mejor que seas comprensivo(a) y te preocupes más por los demás.

Menos de 10 puntos: Te es difícil tener amigos(as). Eres un poco egoísta y no haces muchos esfuerzos por llevarte bien con los demás. Recuerda que la amistad es un regalo y es mejor que cambies un poco.

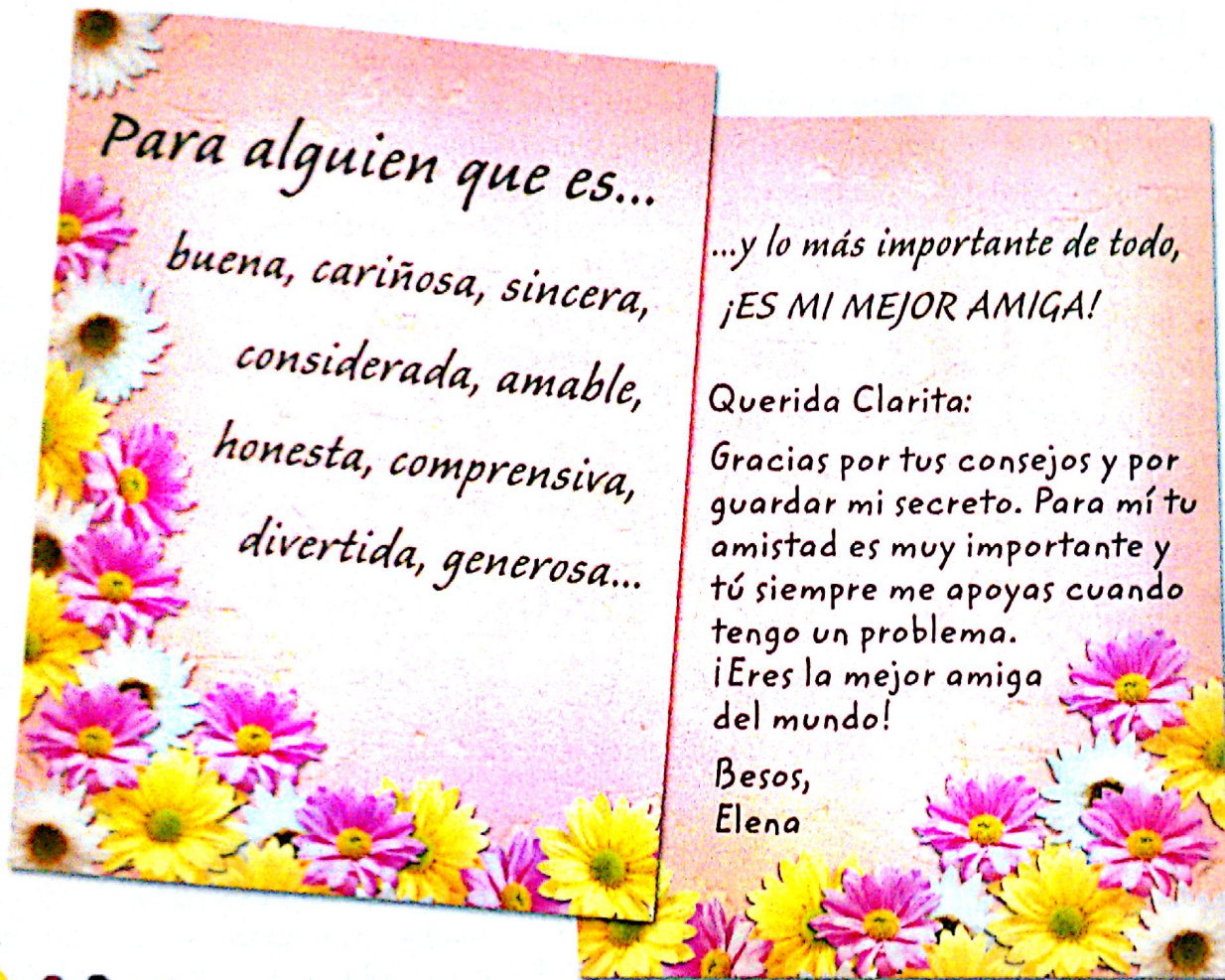




Para mi mejor amiga . . .

Lee la tarjeta que Elena le mandó a Clarita y responde a las preguntas siguientes.

1. ¿Te parece que Elena y Clarita son buenas amigas? ¿Por qué?
2. Según lo que dice en la tarjeta, ¿te parece que Clarita es chismosa? ¿Por qué?
3. ¿Qué hizo Clarita que muestra su amistad por Elena?
4. ¿Qué hizo Elena que muestra su amistad por Clarita?



¿Lógico o no?

- 1 En una hoja de papel escribe los números del 1 al 6. Escucha las frases y junto a cada número escribe si la frase es lógica o no. Si la frase no es lógica, corrígela.
- 2 Escribe cinco frases que no sean lógicas sobre la amistad. Léelas a tu compañero(a). Tu compañero(a) debe corregirlas para que sean lógicas.

Más práctica

- Practice Workbook, pp. 51–52: 4–3, 4–4
- WAV Wbk.: Writing, p. 54
- Guided Practice: Vocab. Flash Cards and Vocab. Check, pp. 118–124
- Real. para hispanohablantes, pp. 110–111

Go Online

PKSchool.com

For: Vocab. Practice
Web Code: jed-0402